



SUNPHA

---

陞發國際

A dream you dream alone is only a dream.  
A dream you dream together is reality.

A dream you dream alone is only a dream.

A dream you dream together is reality.

陸

極 向 上

發

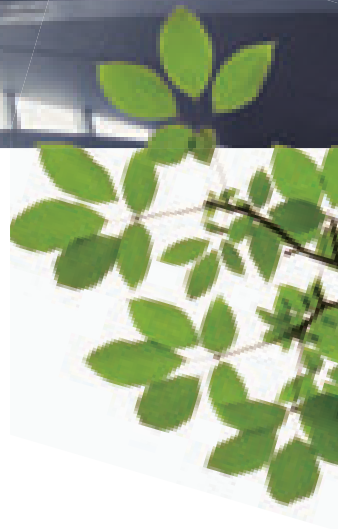
現 美 好

國

際 視 野

際

錄 建 築



遇見陞發 心底話…

這樣的房子 真好！

住宅

是要用來「生活」的

要 用心面面思考

要 講究細節

要 貼近人心

好住 好生活

這樣的建築夢想

我們每天都在編織 實現 為知己而來



# 陸

極  
向  
上



# 好住 最重要

不一定要 最好，而是 「這樣 真好。」

陞發建築 不過度包裝 讓購屋者買單

公設空間 實用導向 絕也不浮華虛設

不崇尚名牌 嚴選用料設備 施工全紀錄

讓每位住戶長住久安為初心

講究\*實用 \*好用 \*好維護 為三大黃金準則

打造《這樣 剛好》陞發國際建築



# 嚴選地段 目光獨道

每一次開發土地

模擬未來住戶 生活模式

設定建築屬性 清楚界定投資客 或自住客

不採大小混搭坪數 創造社區鄰里均質

讓 一群 相近價值觀的人 一起做鄰居。





## 實現承諾 模擬未來生活

---

每一棟建築 經精心設計以符合家庭需要

每一件建築 都有存在的原因

我們花很多時間去思考

誰來買這棟建築

他們想要怎樣的建築

他們為何來買



# 居住本位 生活至上

關心居家生活有關的美好事物

我們將引領業界 勇於引進專業工法與國際規格材料

費盡所有心力 尋找與選用

只為給住戶「這樣 真好」的生活。



# 貼心設計 住宅研究

A dream you dream alone is only a dream.

A dream you dream together is reality.

△模擬未來住戶 居家的所有可能

解決問題 貼近生活

△地震停電時 門口留一盞燈 有光 就有方向

△領先在地建築業 引進飛梭門 吸氣閥

△為解決傳統住宅漏水問題

特別講究防水 進口瑞士防水材料

△為了讓室內使用空間極大化從灑水頭

穿樑 管線收納在陽台壁面等作法





## 跨界學習 見多識廣

A dream you dream alone is only a dream.

A dream you dream together is reality.

科技人背景的 陞發國際推手 杜逸嵐 董事長

講究邏輯與理性思考

嚴格控制每個建築過程

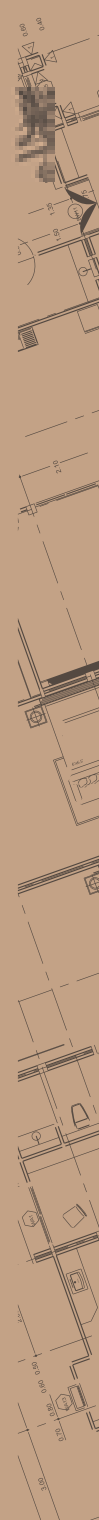
嚴選材料與研發工法細節

從不盲目跟隨主流 也不畫地自限

再多的創意 創新思維

最終還是要回歸

居住者需求



The background of the entire page is a detailed architectural floor plan, tilted at an angle. It shows various rooms, corridors, and structural elements with precise lines and dimensions. The plan is rendered in a light, muted brown color that blends with the overall background.

# 發

現美好

# 陞發國際 建築八法

以「好住」為本 以「百年」為目標

## SUSTAINABILITY 永續



**珍**惜土地資源有限，友善環境，講究節能好住，全面關照居住者及建築的永續維護。

## FUNCTION 機能



**堅**持自然採光、自然通風，以使用者實用為首要，避免高維護成本的設計。

## NATURE 自然

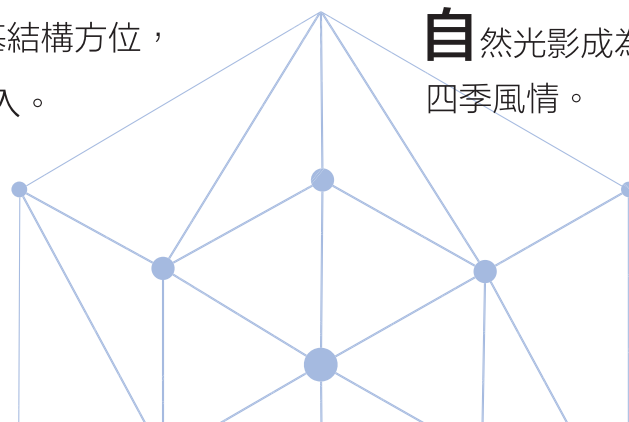


**配**合環境場所精神，設計建築物地基結構方位，全面考量開窗大小 遮陽與深度氣流導入。

## LIGHT 光線



**自**然光影成為空間的靈魂，引進自然光與建築互動創造四季風情。



## CHANGE 進化



**宜**居的空間設計，緣起是一個想自己住的夢想，從藍圖到施工完成，是為家人實現的承諾。

## DETAILS 細節



**講**究細節絕不馬虎，與時俱進，從工法到選材，專業各界取經，口碑引進運用，全面提升建築品質。

## TECHNIQUE 專業

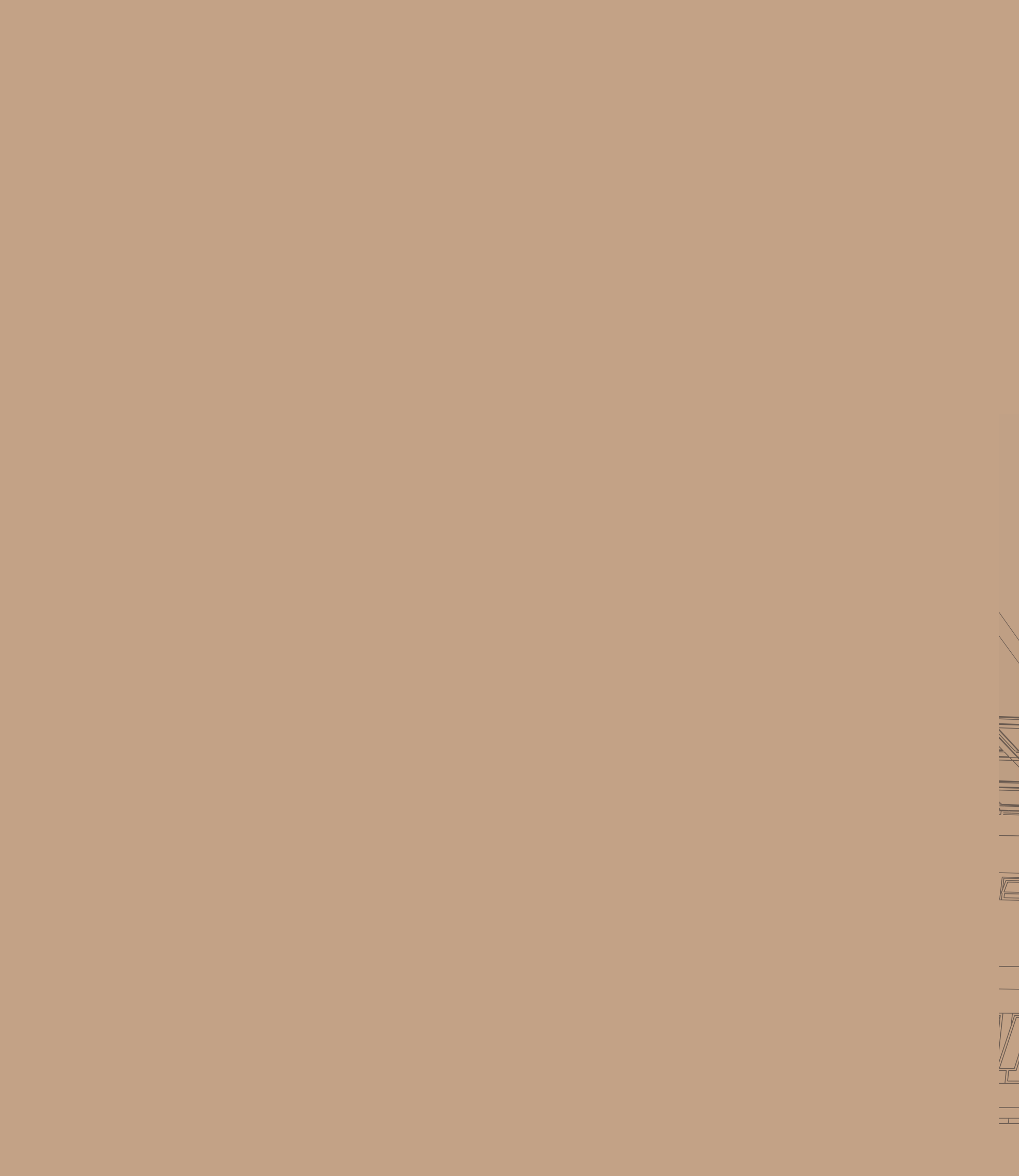


**科**技起家的理性技術本位，專業研發建築新工法，全程紀錄的嚴謹施工，讓客戶滿意安心。

## HUMAN 人文



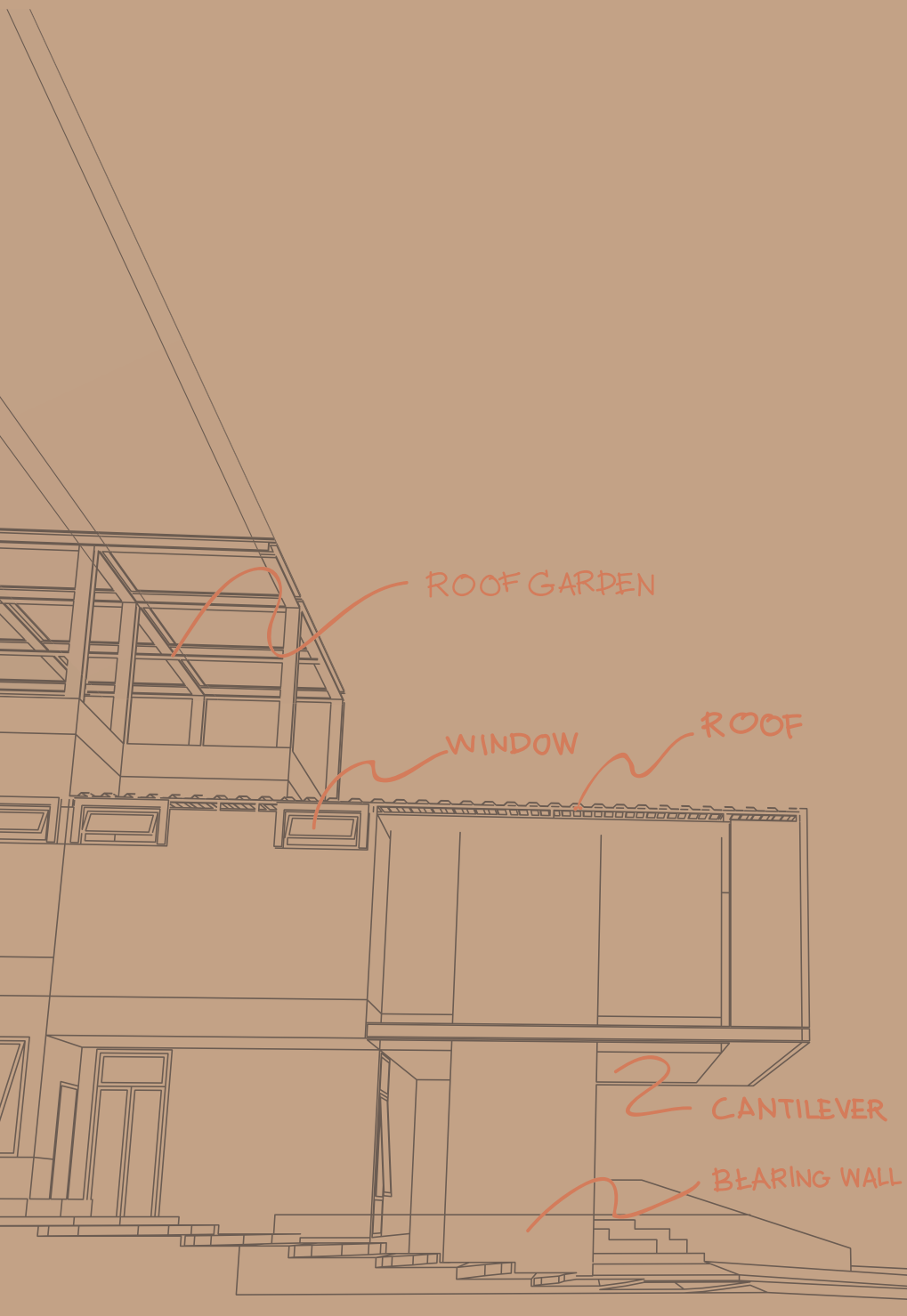
**不**只是「建築的提供者」，期許成為「住宅顧問」，追求更美好的生活，是與住戶共同努力的目標







際  
視  
野





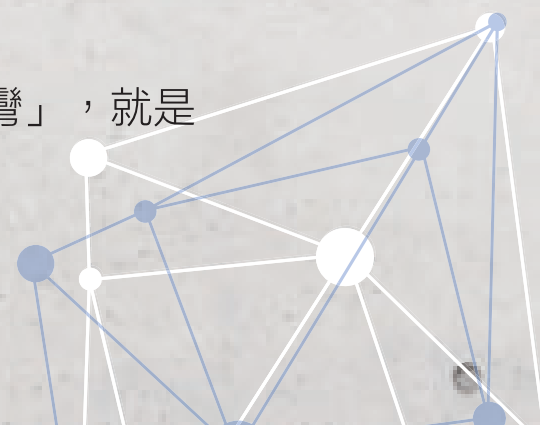
## 守護健康 防疫工程

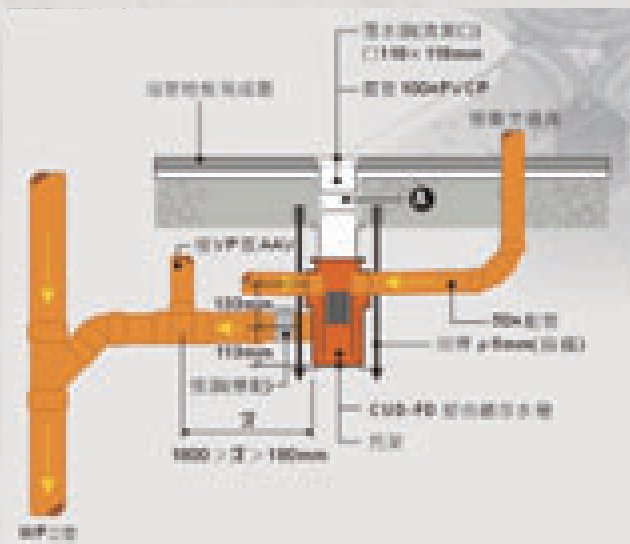
### 金高電總存水彎

居家的衛浴設備，在高齡化社會下，為了防止滑倒意外會採行「乾溼分離」，但水管長期缺水的狀態下，會出現存水彎水封不足的問題。水道排水時造成的虹吸作用，也會減少存水彎中的水量。

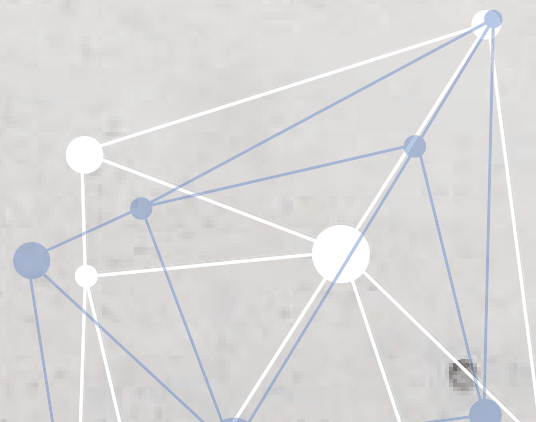
水彎水封不足的「破封」現象，除了易讓管路中的臭氣入侵家中外，甚至也讓病菌等危害進入家門，2003年香港的淘大花園社區，住戶就是經由排水口集體感染了SARS。

為了解決存水彎破封問題，「架高樓板」及「設立總存水彎」，就是一個良好的解決辦法。





透過「總存水彎」，不但不會有破封問題，更可在當樓層直接清潔存水彎，達到防蟑、防臭並且防疫，預防文明病入侵，保護家人健康，全面提升生活品質。



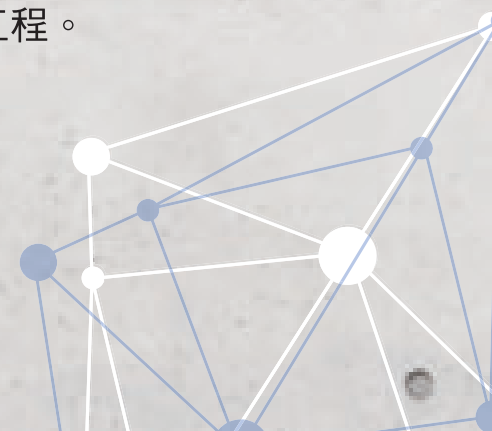


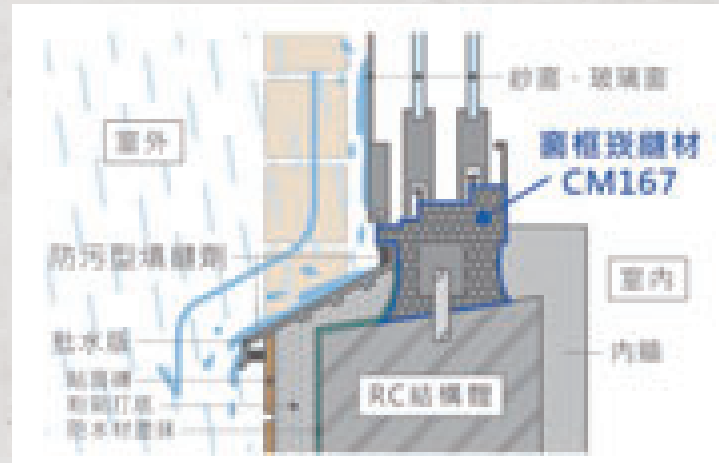
## 品質至上 防水專家

### 潤泰精密填縫材

氣密門窗框定位後，與牆結構之間尚有一段空隙，工班需用泥作材、操作圓筒扎實灌注填補(再行內外牆的打底、油漆或貼磚)。

材料、施作如不確實，日後窗戶四周還是會有滲漏水及壁癌的惱人問題。因此好的「氣密窗」還要搭配優質的「窗框嵌縫材」雙重保障防水工程。





## 潤泰精密填縫材 四大特點：

- 極微膨脹，不收縮，體積穩定。
- 漿體微Q彈，易施工不垂流。
- 滲透性低，吸水率低，防水佳。
- 不起化學反應，不腐蝕門窗框。

## 日本進口 太陽牌水泥

- 全台唯一由「日本」進口的水泥，供應捷運、高鐵、鐵路地下化...等重大工程。
- 水泥產品特性：

- 一、低溫-有助於降低混凝土溫度，減少水化熱，避免坍損過大及凝結時間過快。
- 二、低鹼-降低「鹼-骨材」化學反應的機率，提高建物耐久性。
- 三、低游離氧化鈣 - 可降低白華（壁癌）現象發生的機率。
- 四、低細度高強度 - 水泥細度低強度高，是為高純度之優質水泥

## 瑞士 Sika砂漿用防水黏著添加劑

瑞士百年品牌Sika，針對建築結構間，提供了全方位的彈性填縫膠，並在全球使用實證已超過40年以上。本案防水工程，針對不同的類型，特別選用具高接著性及高彈性的SikaLatex®砂漿用防水黏著添加劑與Sika®-1混凝土與砂漿防水添加劑，作為防水工程中，最穩定及可靠的界面材料。





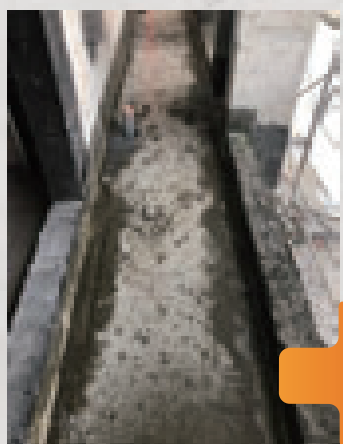
## 講究細節 防水專家

### 大同氣密窗

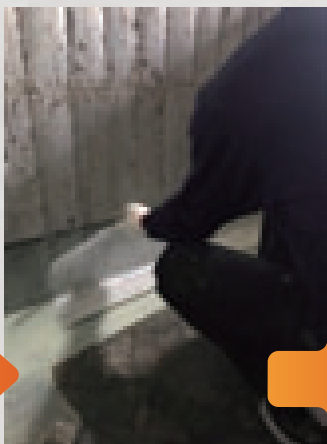
- ◎大同原廠原裝產品，維修永續，品質有保障。
- ◎氣密性試驗，漏氣量在 $2\text{m}^3/\text{hm}^2$ 以下，符合國家住宅區標準。
- ◎水密性試驗，水密性在 $75\text{kgf}/\text{m}^2$ 以上，符合國家制定標準。
- ◎抗風壓性試驗，抗風壓在 $360\text{kgf}/\text{m}^2$ 以上，相當於強颱風標準。



## FRP玻璃纖維防水 精密工程



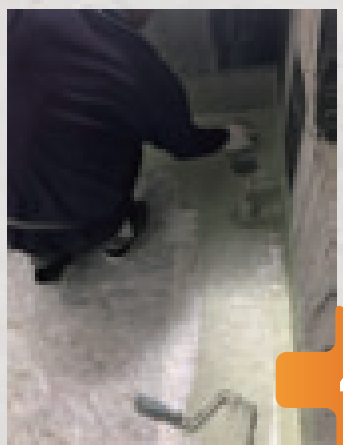
1



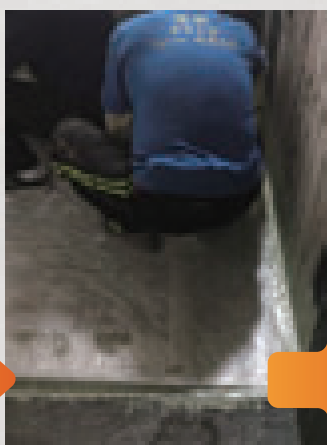
2



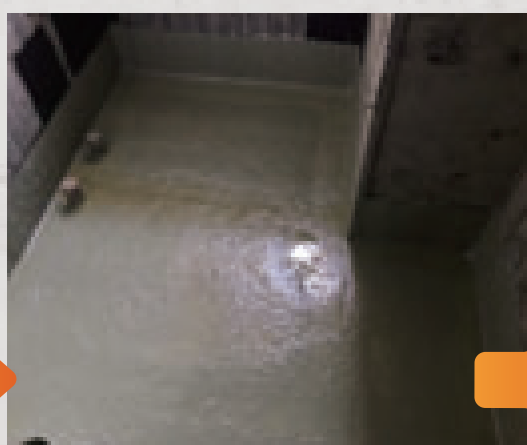
3



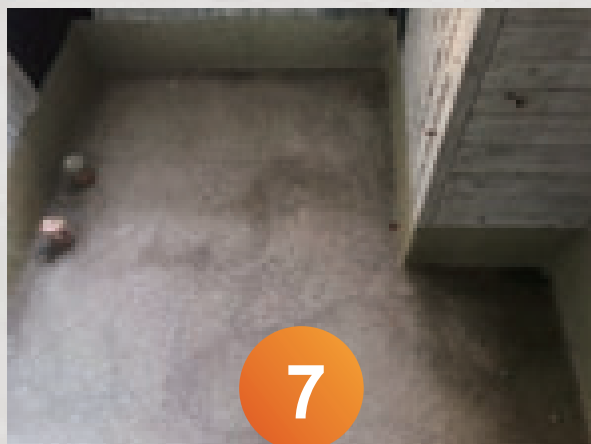
4



5



6



7

1. 結構體拆模後研磨打毛處理，底塗材滾塗均勻塗佈。
2. 中塗材接著劑後鋪上抗裂玻璃纖維網後再塗抹中塗材接著劑。
3. 中塗材滾塗完成後立即撒砂。
4. 泥作塗抹完成。





強強聯手 百年建築







## 東和鋼鐵

原廠出廠直送工地，產品品質保障。

東和鋼鐵在品質價值上遠遠高於同業的水準，獲得多樣ISO，UL，DQS，BS等國認證，甚至於日本通產省JIS(日本工業規格標準) MARK工廠認證。

在實驗室方面各廠皆獲得中華民國實驗室認證委員會(CNLA)的認證，到捷運局、國防部、核能廠、美國驗船協會、挪威驗船協會、德國驗船協會等單位的嚴格產品驗證，證明東和鋼鐵對品質，信用與客戶第一的堅持。



## 環球水泥



## 環球水泥/亞東水泥

- 全區使用3000磅混凝土，提升結構強度與水密性。
- 經ISO 9001:2015認證及優質混凝土(GRMC)驗證通過。
- 附無海砂檢測報告。
- 附國家標準磅數抽樣檢測規範。
- 品質穩定可靠，國內各大豪宅建案首選。

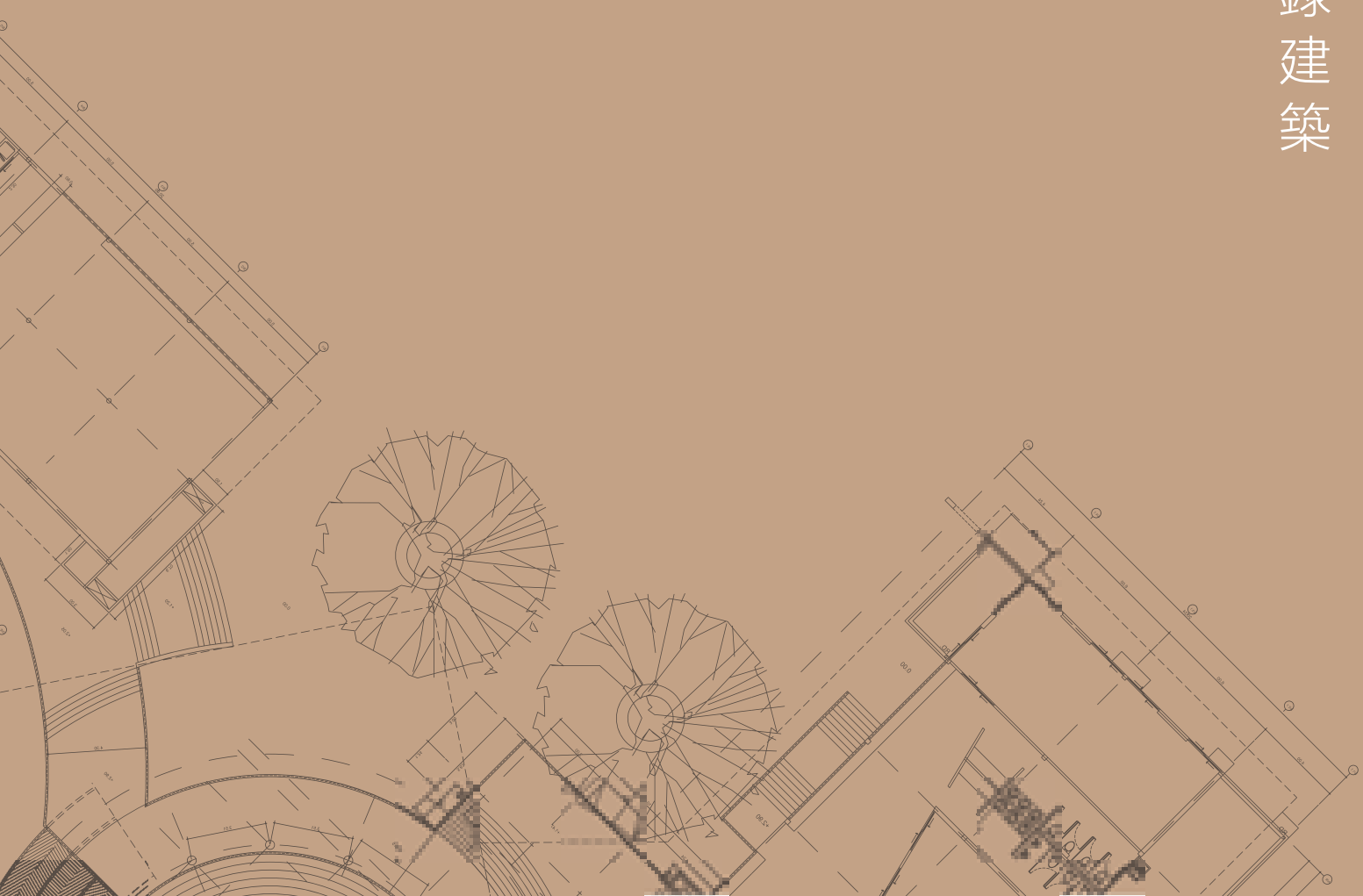






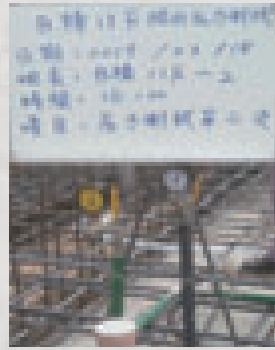
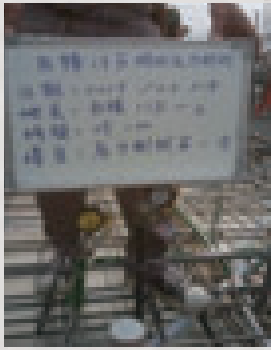
# 際

錄  
建  
築





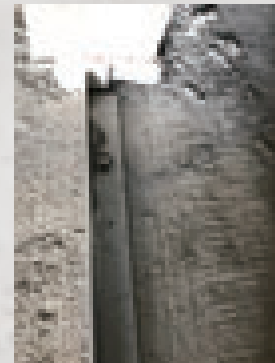
精益求精 建築紀錄



▲各層樓板鋼筋綁紮完成後，預留一工作天實施冷熱水管壓力測試，確保壓力值無誤再行灌漿作業。



▲鋼筋續接完成後，再由專人逐一檢查每一隻SA續接器，確保達到法定磅數。



▲每間浴室門之門檻下方，皆預鎖L型不鏽鋼板，此為防水材塗佈時與室內空間可形成完整隔絕，加強浴室空間之防水效果。



▲鋼筋及給排水管路施作完成後欲封模板前，各管路以灌注飽水之方式，提醒並預防模板施作時之鑽孔破壞。



▲圍束箍筋的135°彎鈎依四個角度層層依序轉向放置，確保應力之平衡。



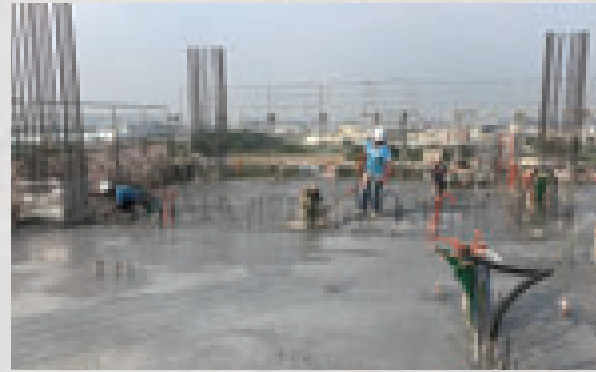
▲窗戶下方模板於訂製時採內高外低，仿洩水坡度以利即時排水，加強防水效果。



慢工精神 品質把關



▲柱鋼筋用工業保鮮膜包著，防止被水泥潑濺，確保柱鋼筋握裹力。



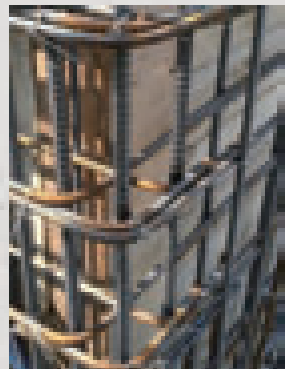
▲每層樓板混凝土皆施作粉光，讓混凝土更扎實，較不易發生龜裂情形。



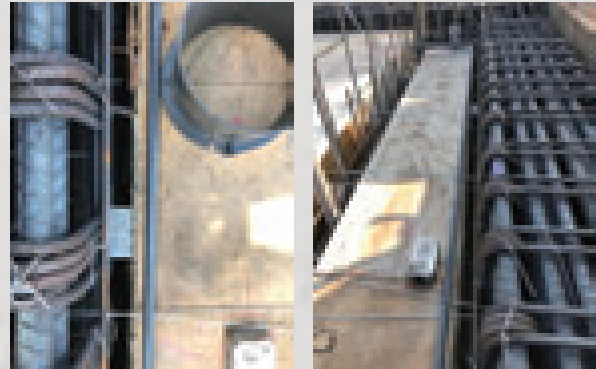
▲窗戶上下左右鋼筋大一號及90度角鋼筋斜撐大一號，減少窗框處的裂痕。



▲柱下方模板預留12公分清潔口，確保澆置前可清楚檢視是否有異物落入，避免影響後續新舊混凝土結合後之強度。



▲每個牆的轉角處皆配置大一號直立鋼筋，增加結構安全。



▲樑邊於適當距離配置水泥墊塊，於澆置混凝土時確實覆蓋鋼筋間距孔隙，建構樑柱最佳保護層，確保完整結構性。



全球嚴選 永 續 幸 福



## calpeda揚水馬達

calpeda從事泵浦製造長達五十年，是全球知名品牌，從1959年成立至今，生產超過2000種規格的泵浦。於台灣成立子公司，有專業的業務工程師及維修工程師提供泵浦諮詢及完善售後服務。全機義大利進口，使用時運轉聲音小，也要較長的使用壽命，雖然價格比國產品牌超出許多，還是給客戶最好的建材。



## BENKAN白鐵給水雙壓接零件

■日本進口給水零件，壽命長，品質穩定度高。冷熱水管接用白鐵轉接頭，熱水管有披覆。

■不銹鋼雙壓接接頭為防止插入不足而導致漏水現象，因此設計有安全突衍及安全凹凸O環之設計。採不銹鋼



製作，其表面自然形成酸化保護皮膜，如因氧化而受傷時能迅速再生，因此其耐久性與建築同等。

■高強度輕量化之配管，讓不銹鋼管實現了管子變薄，僅鍍鋅鋼管1/3之厚度，重量變輕容易搬動，也因此能提高作業效率。

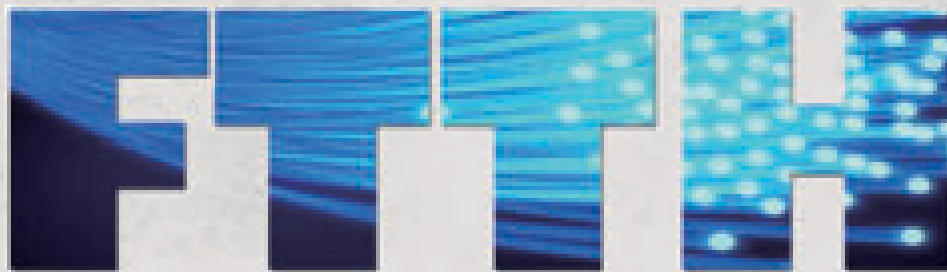
■本雙壓接接頭之配管不須使用到切削油、化合物油類、火器等，因此不論新建、二次裝修或改修均相對容易且安全。



一指未來 貼心到家

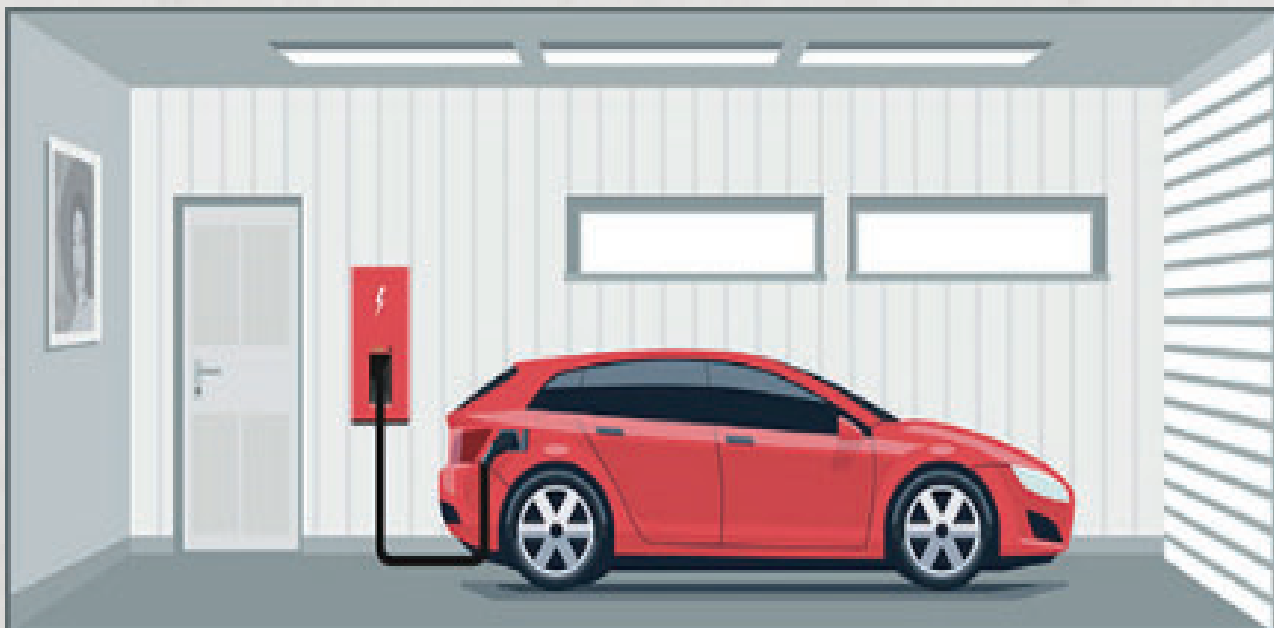
## 光纖到府

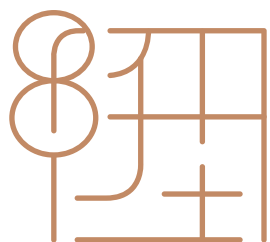
光纖能以光代電傳遞訊號，較傳統電纜有傳輸量大、強度衰減慢而訊號穩定、不受電磁波干擾等優勢，因此訊號質跟量都會提升。但升級線路基礎建設得耗費大量資金，所以現在的光纖上網方案，大多尚無全線覆蓋，只有部分線路為光纖。因應近代越來越大的網路傳輸量，全社區配置光纖到府。



## 預留電動車充電管路

隨著電動車漸漸普及，住家充電設備的需求也越來越高。新世代的建築就是需要為未來可能的需求提早做準備，由於未購置的電動車型號與充電規格不同，因此本案於車顧預留電動車充電管路，讓大家在為環保盡一份心力的同時，而不至於為愛車的充電而煩惱。





SUNPHA

---

陞發國際